

«Утверждаю»  
Директор СПб ГБПОУ  
«Академия танца Бориса Эйфмана»  
И.О. Афанасьев  
2016 г.

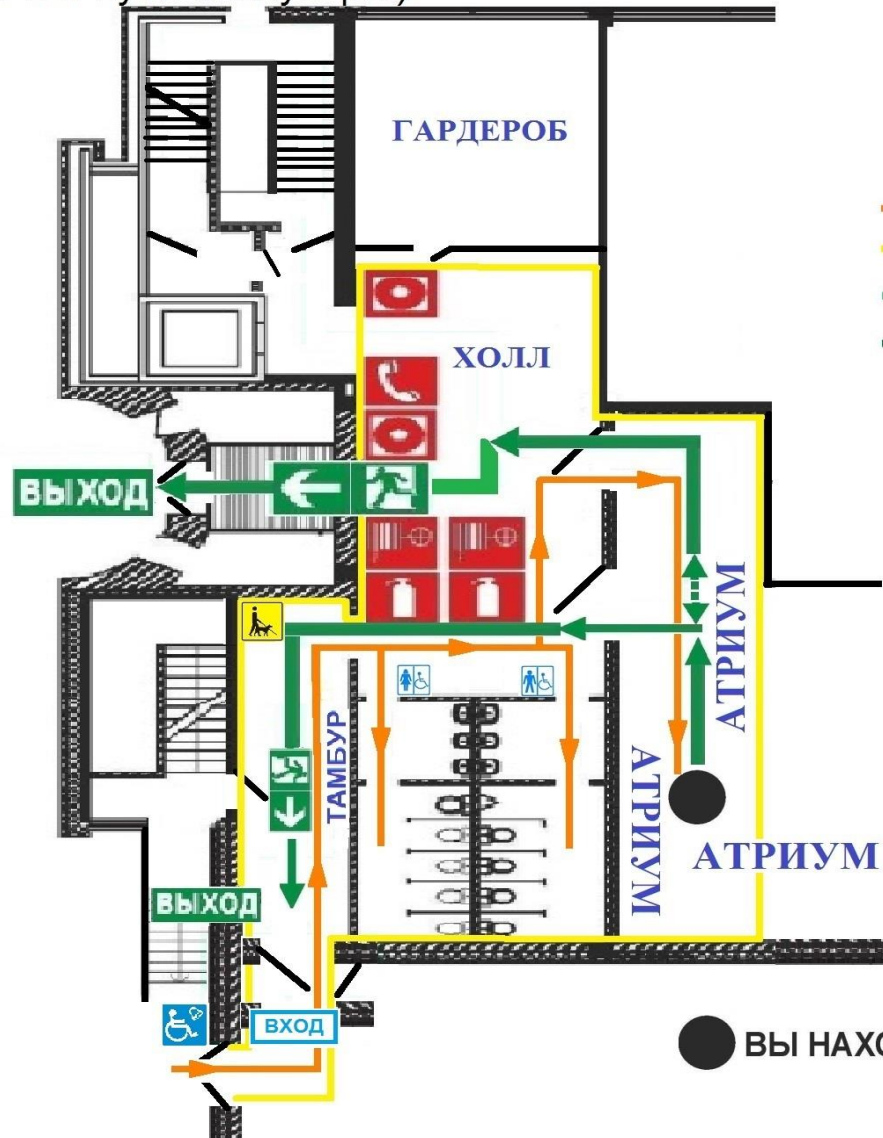
## ПЛАН-СХЕМА

путей движения лиц МГН внутри здания "Академия танца Бориса Эйфмана"  
расположенном по адресу: г. Санкт-Петербург, ул. Б.Пушкарская, д. 14, лит. Б  
(в т.ч. пути эвакуации)

ДЕЙСТВИЯ ПРИ ПОЖАРЕ СОХРАНЯЙТЕ СПОКОЙСТВИЕ!	
1	<p>СООБЩИТЬ ПО ТЕЛЕФОНУ:  АДРЕС ОБЪЕКТА</p> <p>01, с моб. телефона 112  МЕСТО ВОЗНИКНОВЕНИЯ ПОЖАРА</p> <p> СВОЮ ФАМИЛИЮ</p> <p> ПРИВЕСТИ В ДЕЯТЕЛЬСТВО ЗВУКОВОЕ ОПОВЕЩЕНИЕ</p>
2	<p> ОРИЕНТИРОВАТЬСЯ ПО ЗНАКАМ НАПРАВЛЕНИЯ ДВИЖЕНИЯ</p> <p>ЭВАКУИРОВАТЬ ЛЮДЕЙ  ВЗЯТЬ С СОБОЙ ПОСТРАДАВШИХ</p> <p> ОКАЗАТЬ ПОМОЩЬ ПОСТРАДАВШИМ</p>
3	<p> ИСПОЛЬЗОВАТЬ СРЕДСТВА ПРОТИВОПОЖАРНОЙ ЗАЩИТЫ</p> <p>ПРИНЯТЬ МЕРЫ ПО ТУШЕНИЮ ПОЖАРА  ПРИ НЕОБХОДИМОСТИ ОБЕСТОЧИТЬ ПОМЕЩЕНИЯ</p>

при пожаре звонить - 01  
с моб.тел. - 112

ДЕЙСТВИЯ ПРИ АВАРИИ СОХРАНЯЙТЕ СПОКОЙСТВИЕ!	
1	<p>СООБЩИТЬ ПО ТЕЛЕФОНУ:  АДРЕС ОБЪЕКТА</p> <p>01, с моб. телефона 112  ЧТО СЛУЧИЛОСЬ</p> <p> ИМЕЮТСЯ ЛИ ПОСТРАДАВШИЕ</p> <p> СВОЮ ФАМИЛИЮ</p>
2	<p> ОРИЕНТИРОВАТЬСЯ ПО ЗНАКАМ НАПРАВЛЕНИЯ ДВИЖЕНИЯ</p> <p>ЭВАКУИРОВАТЬ ЛЮДЕЙ  ВЗЯТЬ С СОБОЙ ПОСТРАДАВШИХ</p> <p> ОКАЗАТЬ ПОМОЩЬ ПОСТРАДАВШИМ</p>
3	<p> ИСПОЛЬЗОВАТЬ СРЕДСТВА ЗАЩИТЫ</p> <p>ПРИНЯТЬ МЕРЫ ПО ЛОКАЛИЗАЦИИ АВАРИИ  ПРЕДОТВРАТИТЬ РАЗВИТИЕ АВАРИИ</p> <p> ОБОЗНАЧИТЬ МЕСТО АВАРИИ</p>



### УСЛОВНЫЕ ОБОЗНАЧЕНИЯ

-  НАПРАВЛЕНИЕ ДВИЖЕНИЯ ЛИЦ МГН
-  ЗОНА ПРЕДОСТАВЛЕНИЯ УСЛУГ МГН
-  ПУТЬ К ОСНОВНОМУ ЭВАКУАЦИОННОМУ ВЫХОДУ
-  ЗАПАСНОЙ ПУТЬ ЭВАКУАЦИИ
-  **ВЫХОД** ОСНОВНОЙ ЭВАКУАЦИОННЫЙ ВЫХОД
-  **ЗАПАСНОЙ ВЫХОД** ЗАПАСНОЙ ЭВАКУАЦИОННЫЙ ВЫХОД
-  НАПРАВЛЕНИЕ ДВИЖЕНИЯ К ЭВАКУАЦИОННОМУ ВЫХОДУ
-  КНОПКА ВЫЗОВА ПЕРСОНАЛА
-  КНОПКА ВКЛЮЧЕНИЯ СРЕДСТВ И СИСТЕМ ПОЖАРНОЙ АВТОМАТИКИ
-  ОГНЕТУШИТЕЛЬ
-  ТЕЛЕФОН
-  ПОЖАРНЫЙ КРАН
-  МЕСТО ОЖИДАНИЯ СОБАКИ-ПОВОДЫРЯ

 **ВЫ НАХОДИТЕСЬ ЗДЕСЬ!**